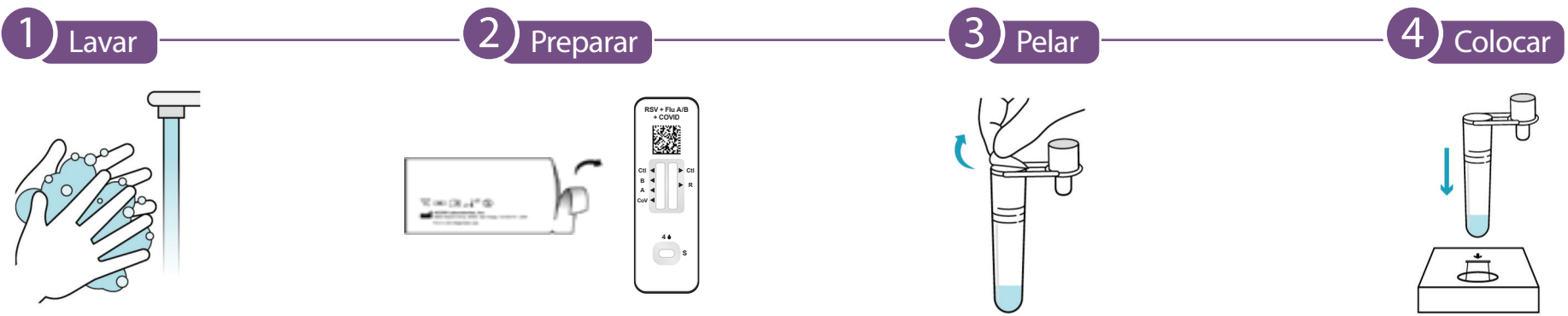
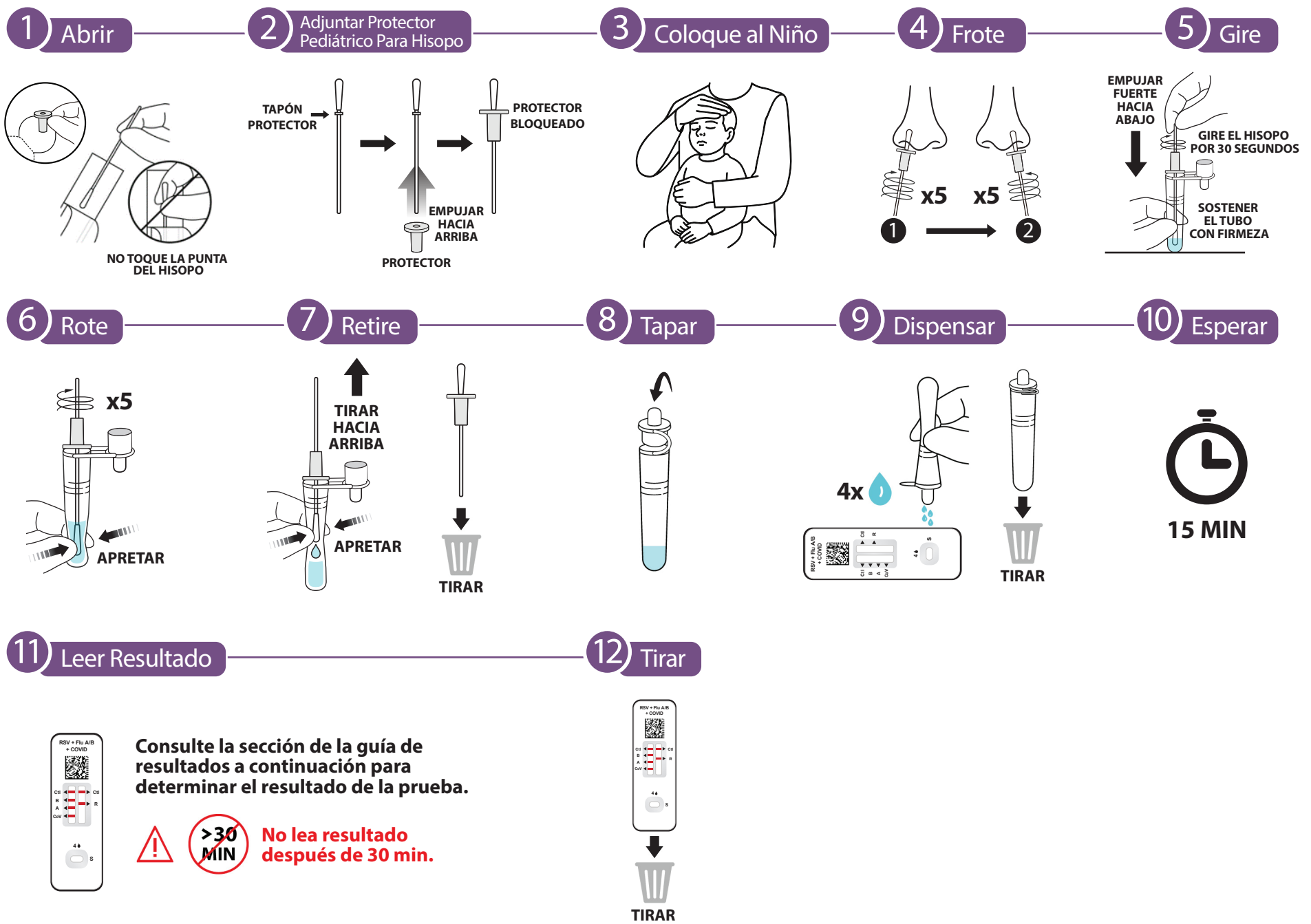


## PREPARACIÓN

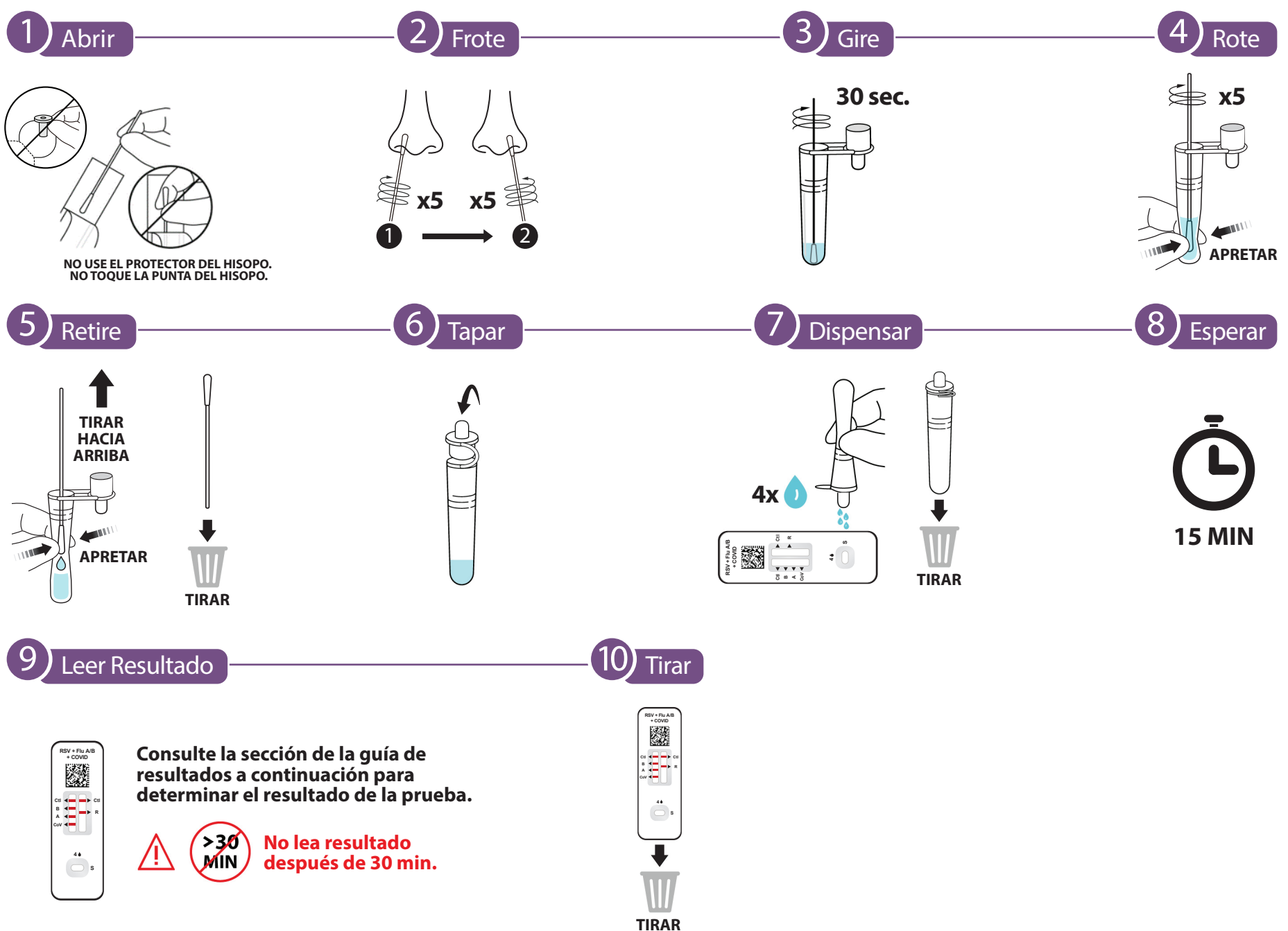


Continúe con los pasos para  
(Bebés de 6 A 23 meses) o (2 Años o más)

## PROCEDIMIENTO DE PRUEBA PARA BEBÉS (DE 6 A 23 MESES)



## PROCEDIMIENTO DE PRUEBA PARA PERSONAS DE 2 AÑOS O MÁS



## INTERPRETACIÓN DE RESULTADOS

